

哈巴河, 1960.IX.1, 1 个; 喀什, 1982.IX.5, 1 个)。

分布 北京、河北、内蒙古、吉林、江苏、四川、西藏、新疆; 原苏联, 蒙古国, 阿富汗。

(398) 黄条条胸蚜蝇 *Helophilus parallelus* (Harris, 1776) (图 304)

Musca parallelus Harris, 1776: 57.

Eristalis trivittatus Fabricius, 1805: 235.

Helophilus camporum Meigen, 1822: 372.

Helophilus solitarius Rondani, 1857: 50.

Helophilus parallelus (Harris, [1776]): Peck, 1988: 197; Huang *et al.*, 1996: 187.

体长 13-15mm。

雄性 头大部黄色, 被黄白色粉被和毛; 头顶黑色; 额中后部两侧平行, 前端加宽; 颜正中具棕黄色纵条, 裸, 两侧被长密毛; 颊亮黑色, 口缘黑色; 触角棕黑色或黑色。中胸背板暗黑色, 毛淡黄色, 背板从前缘至后缘具 2 对达小盾沟的黄白色纵条, 中间 1 对前、后等宽; 小盾片黄棕色, 中部具黑色毛, 其余被黄色毛; 侧板黑色, 密覆灰白色粉被。腹部黑色, 第 1 背板两侧灰黄色, 第 2、3 背板各具 1 对黄色侧斑, 第 3 背板后缘 1/5-1/4 黑色, 前缘正中黑色部分略呈半圆形, 黄斑内端各具灰白色粉被斑, 背板后缘红棕色极狭; 第 4 背板黑色, 具“W”形灰白色粉被斑, 后缘红棕色极狭。前、中足大部黄红色, 基节、转节及腿节基半部至基部 2/3 黑色, 后足主要黑色, 仅腿节端部黄红色, 胫节基部 1/4 黄色; 后足腿节略粗大, 后足胫节弯曲; 足毛淡色, 仅后足腿节腹面具黑色短刺。

雌性 额较宽, 后部亮黑色, 前部覆灰黄色粉被, 毛淡黄色。腹部第 5 背板前缘具灰白色粉被斑。

此种应该与 Li 的 *H. paralelbus* (Harria, 1776) 是同一种。

共检查 12 号标本:

北京(三堡, 1974.IX.19, 1 个)、内蒙古(锡盟, 1971.VIII.7-1979.VIII.20, 2 个)、东北(To. yngtse, 1939.VII, 1 个)、浙江(三河子, 1980.IV.26, 1 个)、新疆(塔城, 470m, 1960.IX.10, 1 个; 福海, 500m, 1960.VII.21, 1 个; 富蕴, 1200m, 1960.VII.14, 1 个; 青河, 1260m, 1960.VII.5, 1 个; 哈巴河, 500m, 1960.IX.1, 1 个; 托克逊, 76m, 1958.VI.16, 1 个; 石河子, 1980.IV.26, 1 个)。

分布 北京、河北、内蒙古、东北、浙江、新疆; 原苏联, 蒙古国, 伊朗, 阿富汗; 欧洲。

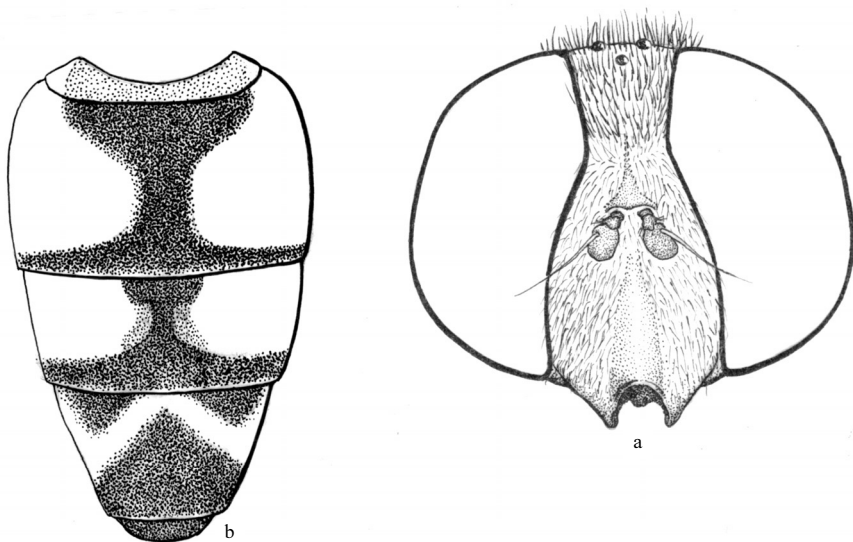


图 304 黄条条胸蚜蝇 *Helophilus parallelus* (Harris) ♀

a. 头部 (前面观) (head in frontal view) b. 腹部 (背面观) (abdomen in dorsal view)

(399) 黑角条胸蚜蝇 *Helophilus pendulus* (Linnaeus, 1758)

Musca pendula Linnaeus, 1758: 591.

Musca trilenvus Harris, 1776: 58.

Musca trilineatus Harris, 1776: 58.

Syrphus praecox Rossi, 1790: 294.

Helophilus similis Curtis, 1832: 429.

Helophilus pendulus (Linnaeus, 1758): Peck, 1988: 197; Huang *et al.*, 1996: 187.

体长 11-14mm。

雄性 头顶黑色，无粉被；额后部色暗，具黑色毛长，两侧近乎平行，额前部毛黄色，额前端具近三角形黑褐色大斑；颜除正中纵条和口缘亮黑色外，密覆棕黄色粉被，颜毛黄色；后头上部覆黄色粉被和同色较长毛，有时混有暗色长毛，下部覆灰白色粉被和毛。触角黑色，第3节通常覆黑褐色粉被，有时下侧略带棕红色或红褐色；芒棕黄色，裸。中胸背板黑色，无光泽，具2对棕黄色粉被纵条，中间1对较细狭，直，外侧1对略宽，背板被黄褐色短密毛；小盾片褐红色或棕黄色，大部具较短黑毛，边缘毛黄色，较长；侧板淡色粉被不明显，翅后胛及前、后气门橘黄色，侧板毛较长，上部毛棕红色。腹部黑色，无光泽；第2背板具黄色或红黄色大侧斑，该斑占整个背板两侧，斑之内端近弧形，正中具“T”字形黑斑，后缘黄色极狭；第3背板黄斑与前节同，稍小，内端各具1半月形灰色或黄色粉被小斑，该小斑相互较接近，背板正中基部具半圆形黑斑，紧